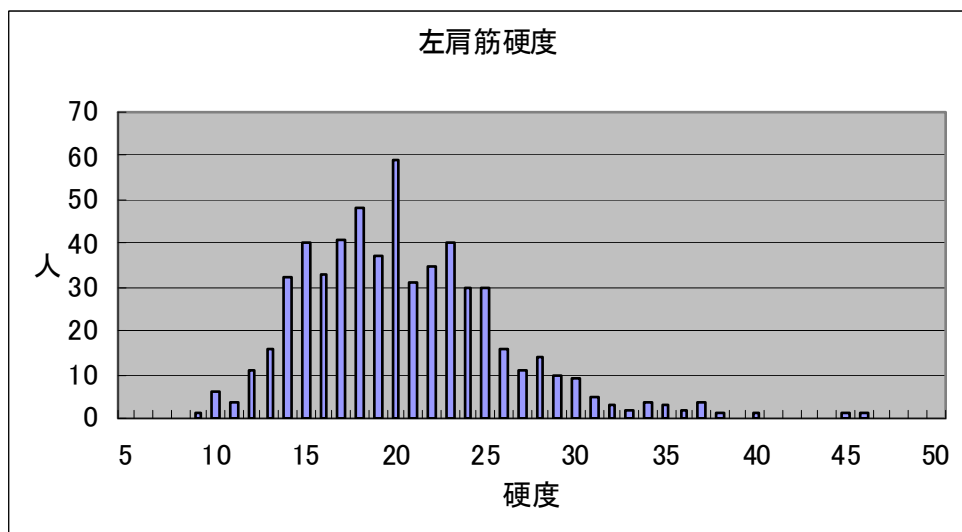
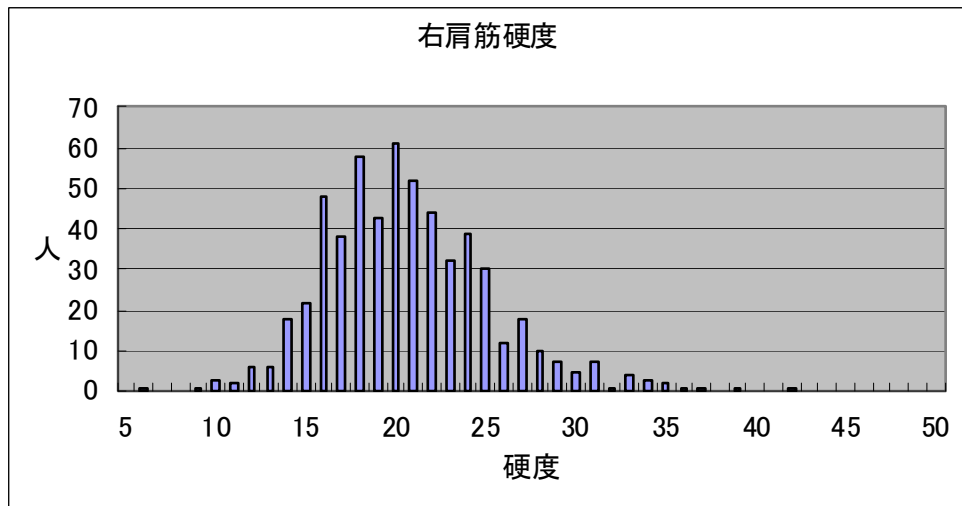


[NEUTONE TDM-N1 による測定結果データ]

被験者 591 名 左右肩の測定値

右肩 平均値 20.6 最大値 42

左肩 平均値 20.4 最大値 47



グラフから左右とも測定値が正規分布として現れており、TDM-N1 が確実に筋硬度を測定していることが確認できる。

(注) 測定には TDM-N1 試作品を用いて行った。

2007.07.16

改訂 2014.08.11